
Wachstumschancen – Wachstumsschmerzen

Dr. Michael Hermann

Inhaber & Geschäftsführer Sotomo



Wachstums-
chancen –
Wachstums-
schmerzen

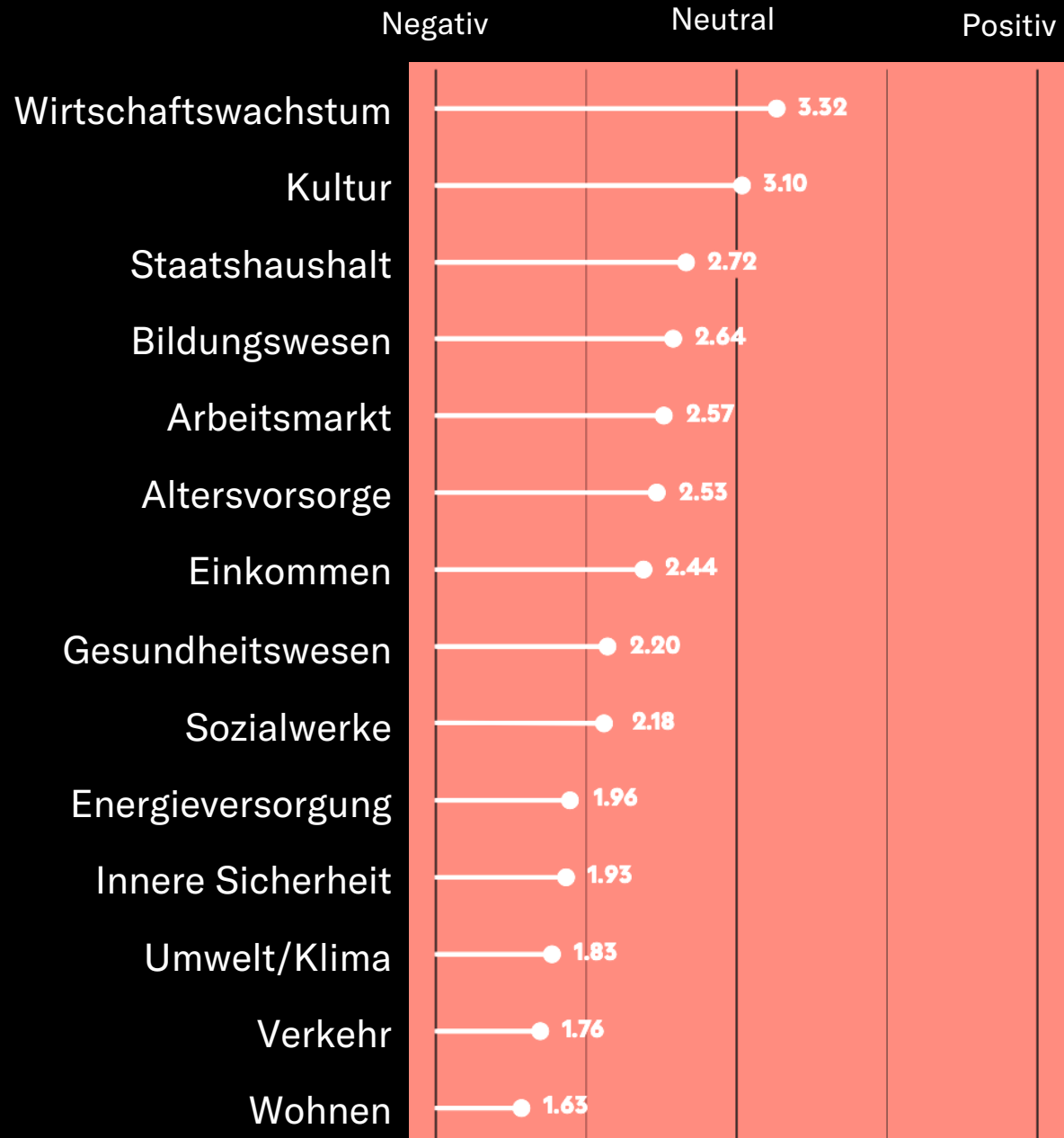
Stunde Null: Die Schwarzenbach-Initiative 1970



Migrationsdebatte spiegelt Migrationsdynamik



Einschätzung der Folgen der 10-Millionen- Schweiz



Heute steht nicht mehr die
Furcht vor Überfremdung und
Arbeitsplatzverlust im
Vordergrund, sondern die
belastete Infrastruktur.

Die Kosten der Zuwanderung sind sichtbar. Die Kosten einer Zuwanderungsbeschränkung sind hypothetisch.

Bewahren und Konservieren

**ZU GROSS FÜR
DIE SCHWEIZ!**

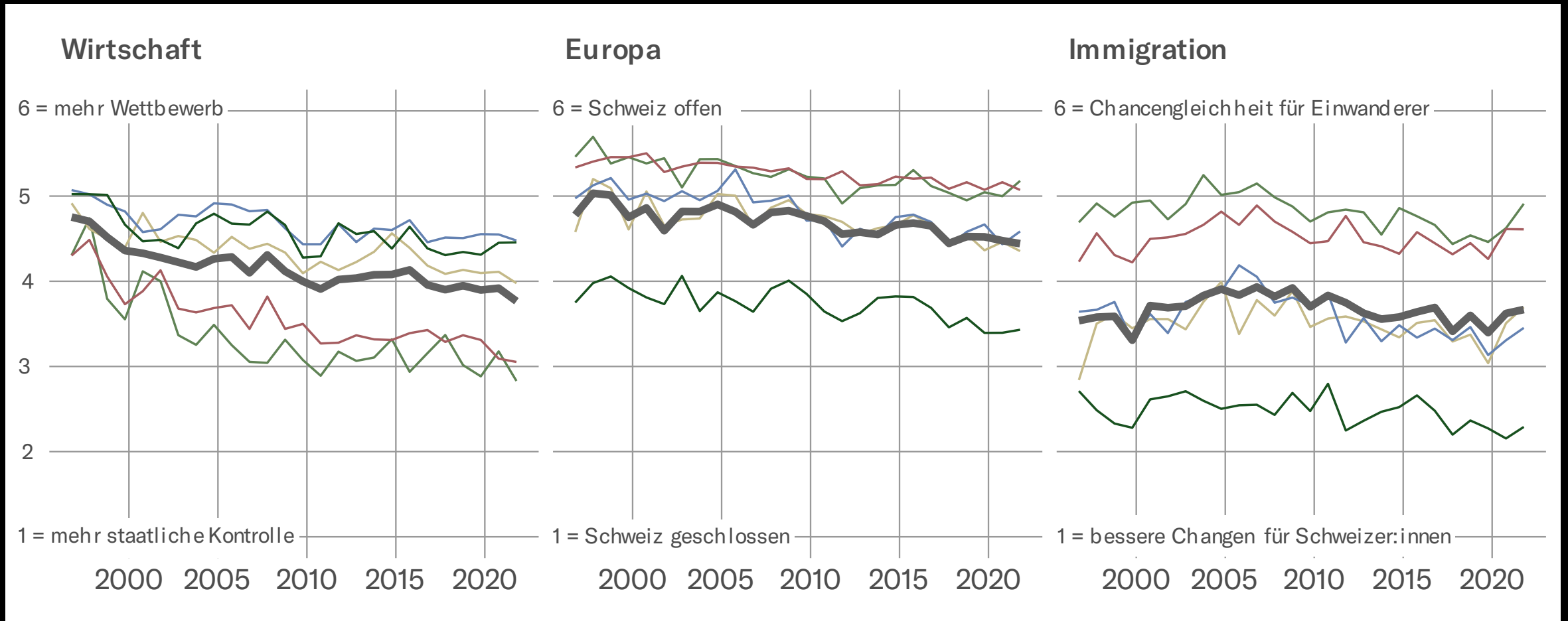


 **NEIN** zum masslosen
Autobahn-Ausbau
am 24. November

Massive Zuwanderung **stoppen!**



Protektionismus als Reaktion auf Globalisierung



Unheilige Allianz der Besitzstandswahrung



Ohne Wohnbau kein Wohnraum

- In Neubauwohnungen ziehen meist Personen, die bereits in der Nähe wohnen. Diese lösen einen Kaskadeneffekt aus, der zu weiteren freien Wohnungen führt (zwei für eins).
- Es profitieren vor allem junge, ansässige Familien von Neubauwohnungen.
- Wohnbau dämpft den Preisdruck bei den Bestandswohnungen und trägt zur Quartiererneuerung und zur demographischen Durchmischung bei.

Schutzklausel für Ansässige

- Im Rahmen der neuen bilateralen Verträge (Bilaterale III) ist die Anwendung einer Schutzklausel auch im Wohnungsmarkt möglich.
- Weil der Wohnungsmarkt anders als der Arbeitsmarkt nicht immer mit der Zuwanderungsdynamik mithält, sollte die Schutzklausel prioritär hier ansetzen.
- **Ansatz:** Vormietrecht für in der Schweiz ansässige Personen in Regionen mit sehr tiefen Leerwohnungsziffern.